



## Plataforma elevadora CELARE

 **Valgrup**  
Elevadores

C/ Ramón y Cajal nº 5 B  
46111 Rocafort (Valencia)

Tel. 663 013 595

680 571 362

Tel/Fax: 963 769 191

[info@valgrup.com](mailto:info@valgrup.com)

[www.valgrup.com](http://www.valgrup.com)





## Soluciones en accesibilidad que mejoran la calidad de vida

Nuestra misión es la de asesorar y ofrecer el servicio y el producto salvaescaleras adecuado a las necesidades de cada usuario, consiguiendo así mejorar su calidad de vida y dotándole de una mayor autonomía en su entorno.

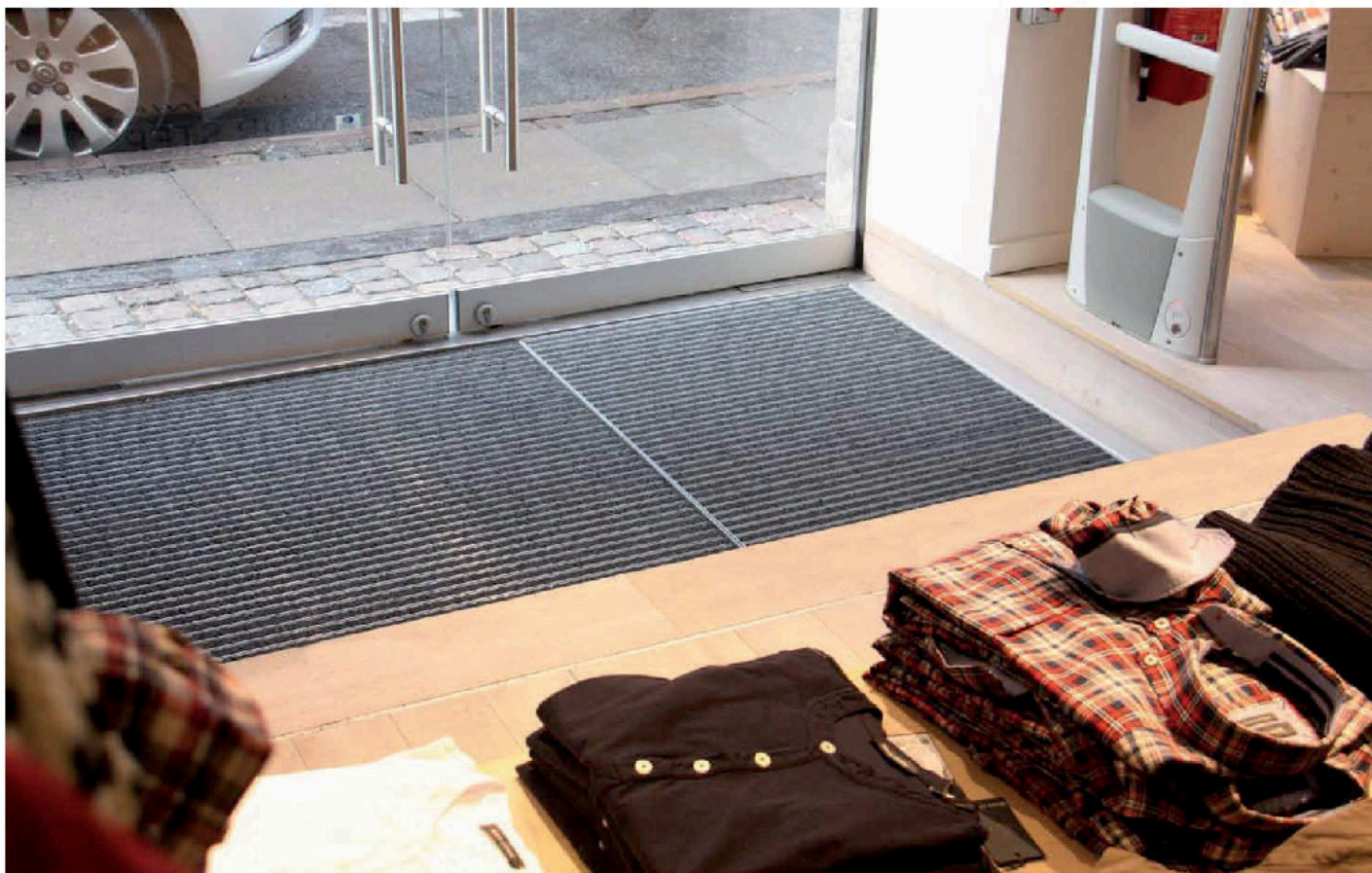
“Hacemos tu vida más fácil y segura”

### Escalera elevadora ADAPTO

**CELARE** es una plataforma elevadora revolucionaria que permite a las personas con movilidad reducida o en silla de ruedas superar pequeños desniveles de manera fácil y segura.

Se caracteriza por pasar totalmente inadvertida en el lugar donde se instala. Su diseño versátil permite integrarla al entorno gracias a una gran personalización de acabados.

Esta discreta plataforma elevadora de **Valgrup elevadores** no requiere rampas y ahorra espacio. Es muy robusta, fuerte y estable. Puede instalarse en interiores e intemperie y se considera la solución ideal para tiendas, hoteles y empresas.





## Características generales

- Para interiores e intemperie.
- Salva pequeños desniveles (50-500mm).
- Diseño discreto y elegante.
- Se integra perfectamente al entorno.
- Gran personalización de acabados en moqueta, madera, estera o vinil.
- Sistema de protección antideslizante.
- Cargas máximas de 300 y 400kg (según modelo).
- Máximo 2 personas.
- Funciona con conexión eléctrica.
- Manejo fácil e intuitivo.
- Zócalos de seguridad en todos los laterales abiertos.
- “Modo de espera”: siempre está lista para ser usada.
- Cuando no se utiliza queda oculta.
- Pulsador mantenido para accionar el movimiento.
- Cumple con la Directiva de Máquinas 2006/42/EC.



## Opcionales

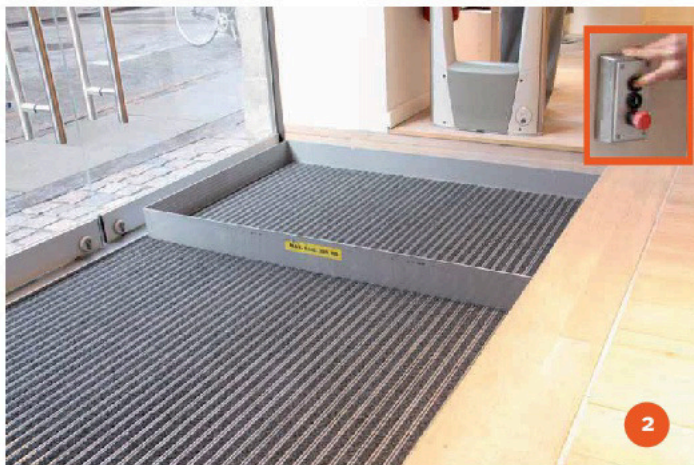
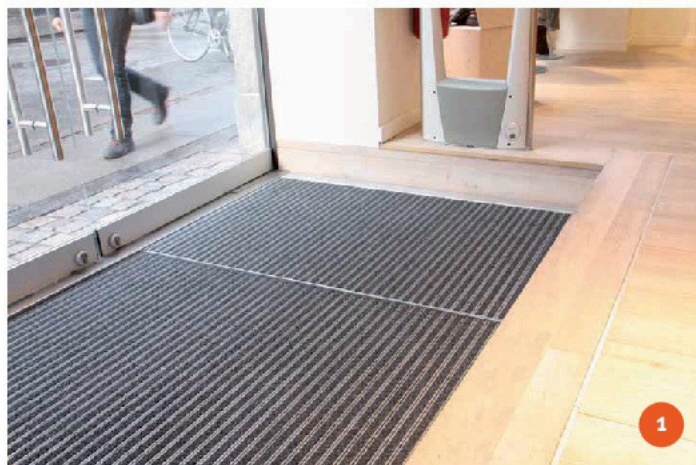
- **Mando a distancia.**
- **Moqueta con el símbolo de silla de ruedas.**  
Diseñada para aumentar la visibilidad de la plataforma, especialmente en espacios públicos donde pasa “demasiado” desapercibida.  
*Consultar medidas y precios.*





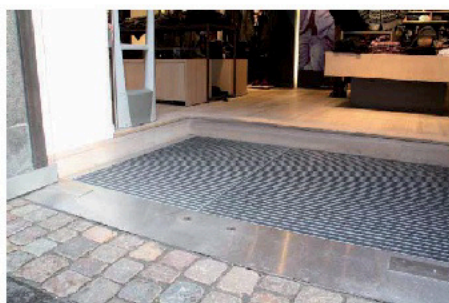
## Funcionamiento CELARE

**CELARE** tiene un funcionamiento muy simple: el usuario o acompañante la accionan mediante uno de los botones del muro o con el mando a distancia incluido (opcional) y podrá elegir si quiere desplazarse hacia un nivel superior o inferior.



### ■ Proceso

#### *Plano suelo*



Listo para que el usuario suba/baje.

#### *Zócalos subidos*



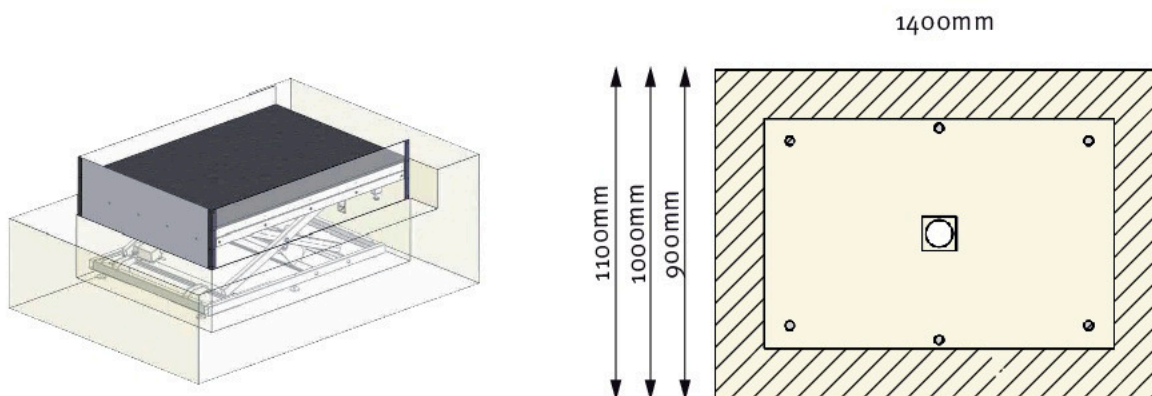
Situados en todos los laterales abiertos para garantizar la seguridad del usuario. Los zócalos también actúan como sistema de bloqueo: se elevan 100mm hacia arriba antes que el elevador empiece a moverse.

#### *Elevador en posición alta*



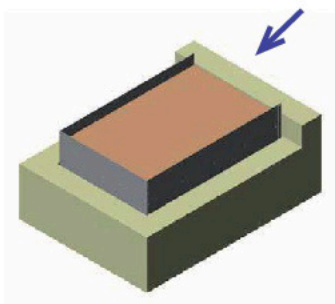
Listo para que el usuario suba/baje.

## Medidas de la plataforma elevadora CELARE

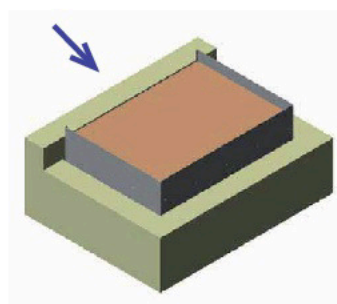


## Accesos a la plataforma

### ■ Acceso frontal



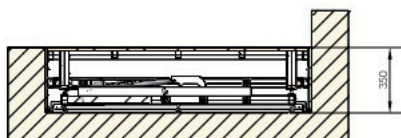
### ■ Acceso lateral



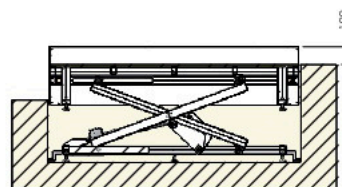
## Recorrido CELARE

El recorrido máximo de la plataforma elevadora es de 500mm.

### ■ Posición reposo



### ■ Posición elevada



## Características técnicas

- Corriente: 230V - 10A.
- Carga máxima: 300kg y 400kg (según modelos) o dos personas.
- Altura foso: 350mm.
- Altura elevación: entre 50 y 500mm.
- Velocidad de elevación: 25mm/seg.
- Tamaño plataforma: 900x1400mm, 1000x1400mm, 1100x1400mm.